

dne **1. 11. 2024** od **8:00** do **10:30** hodin

Plánovaná odstávka zahrnuje tyto lokality:**Bohdašín** (okres Rychnov nad Kněžnou)

č. p. 1-13, 15-51, 53, 55-71, 74, 75, 76, 77, 80-87, 89, 90, 91, 101, 102, 104, 105, 108, 110, 115

kat. území **Bohdašín v Orlických horách** (kód **606197**): parcelní č. 35/4, 137/3, 144, 789/2, 1017/1

Janov (okres Rychnov nad Kněžnou)

část obce **Tis**

č. p. 3

kat. území **Tis** (kód **656933**): parcelní č. 96/2

Jestřebí (okres Náchod)

č. p. 1-9, 11, 12, 14-29, 31-39, 42-57, 62, 63, 65, 70, 71

č. ev. 8

kat. území **Jestřebí nad Metují** (kód **659088**): parcelní č. 47/2, 59/1, 183/2, 184/1, 189/7, 194/1, 194/4, 194/7, 194/27, 199/11, 199/12, 199/23, 209, 219/14

Libchyně (okres Náchod)

č. p. 1-6, 8-12, 14, 16, 17, 18, 20, 21, 22, 23, 25, 26, 27, 28, 30, 31, 32, 33, 35, 39, 43-49, 51-64, 68

kat. území **Libchyně** (kód **659096**): parcelní č. 42/2, 47/5, 231/5, 277/6

Mezilesí (okres Náchod)

č. p. 1-14, 17-28, 30, 34, 35, 36, 37, 39, 41, 42, 43, 45, 46, 47, 49, 50, 52-57, 59, 61-75, 77-86, 88-115, 118, 123, 125, 127, 128, 131

kat. území **Mezilesí u Náchoda** (kód **693685**): parcelní č. 78/2, 92/3, 140, 161/7, 166, 306/16, 318/26

Nové Město nad Metují (okres Náchod)

Bradla: č. p. 1191-1197

Studýnka: č. p. 1186, 1188, 1499; č. ev. 4, 26, 95

UPOZORNĚNÍ

Dotčené zařízení distribuční soustavy je nutné i v době odstávky považovat za zařízení pod napětím, a proto vás žádáme o dodržení všech zásad bezpečnosti a provedení opatření potřebných k zamezení případných škod na zdraví a majetku. | Provozovatelé výroben elektřiny jsou povinni zajistit přerušení dodávky elektřiny z výroby do vypnutého úseku distribuční soustavy.

NEJDE VÁM ELEKTŘINA...

TIP: Registrujte se zdarma na www.cezdistribuce.cz/sluzba a informace o odstávkách elektřiny budete dostávat e-mailem nebo SMS. U poruch zasíláme SMS s předpokládanou dobou obnovení dodávek. | Aktuální stav dodávek elektřiny na konkrétní adrese zjistíte snadno, rychle a bez registrace na portále **Bez Šťávy** (www.bezstavy.cz).

kat. území **Nové Město nad Metují** (kód **706442**): parcelní č. 1049/2, 1050

Sendraž (okres Náchod)

č. p. 1-29, 32, 34, 36-47, 49, 51

kat. území **Sendraž** (kód **659100**): parcelní č. 6/2, 19/2, 20/2, 22/2, 38, 48/3, 63, 65, 423/12

Slavoňov (okres Náchod)

část obce **Blažkov**

č. p. 1-12, 14, 15, 16, 17, 19, 20, 22

část obce **Slavoňov**

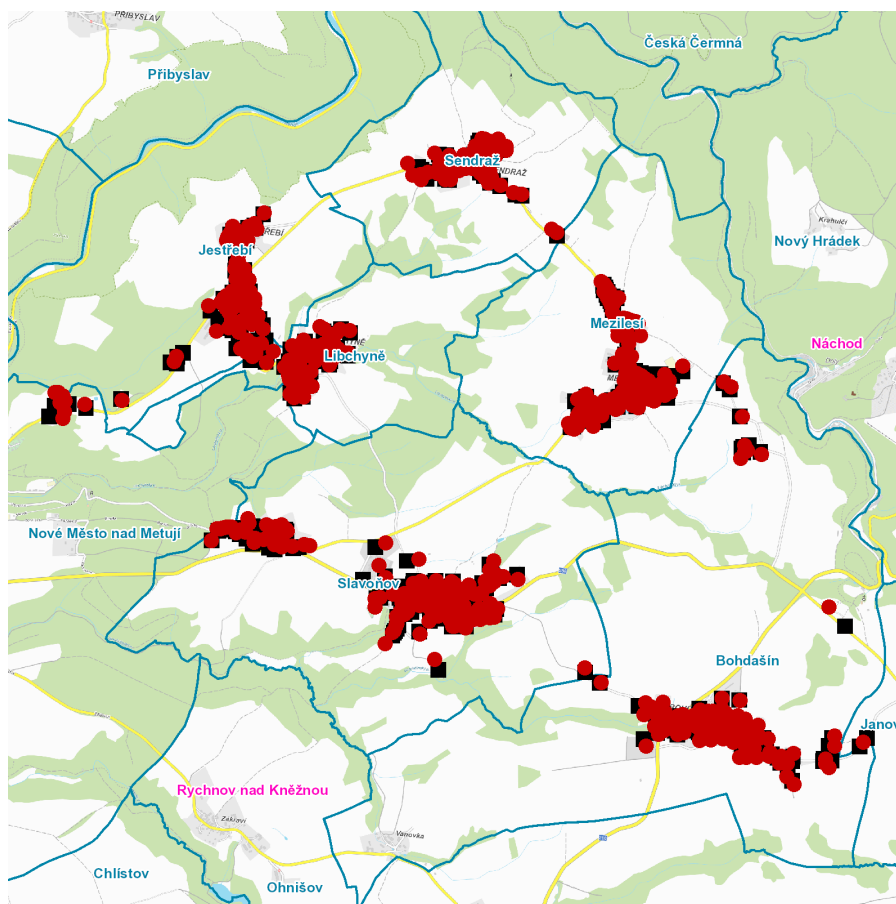
č. p. 1, 2, 4, 5, 6, 7, 9, 10, 11, 12, 14, 15, 16, 18-59, 61-81, 83-87, 89, 91, 92, 97, 98, 101, 102, 104, 105,
106, 109, 110, 114, 115, 122

kat. území **Slavoňov** (kód **750409**): parcelní č. 33, 38/2, 66/10, 66/11, 66/13, 66/18, 66/37, 67, 95, 113, 215/1,
236, 240/3, 241/1, 268/4, 297/1, 378/3, 458/1

kat. území **Blažkov u Slavoňova** (kód **750395**): parcelní č. 97, 259/17, 306/6, 308, 313/2, 313/6

UPOZORNĚNÍ

Dotčené zařízení distribuční soustavy je nutné i v době odstávky považovat za zařízení pod napětím, a proto vás žádáme o dodržení všech zásad bezpečnosti a provedení opatření potřebných k zamezení případných škod na zdraví a majetku. | Provozovatelé výroben elektřiny jsou povinni zajistit přerušeni dodávky elektřiny z výroby do vypnutého úseku distribuční soustavy.

dne 1. 11. 2024 od 8:00 do 10:30 hodin**Orientační mapový podklad odstávkou dotčených lokalit****VYSVĚTLIVKY**

- – adresy dotčené odstávkou elektřiny
- – místa připojení k elektrické síti dotčená odstávkou

INFORMACE ZASLÁNA

IDDS: nm2a58q (OBEC BOHDAŠÍN)
IDDS: ij4avbz (OBEC JANOV)
IDDS: 43ga57z (OBEC JESTŘEBÍ)
IDDS: uukb54p (OBEC LIBCHYNĚ)
IDDS: e49b58q (OBEC MEZILESÍ)
IDDS: qgfbxi4 (Město Nové Město nad Metují)
IDDS: 4nqa6iw (OBEC SENDRAŽ)
IDDS: a6mb6vz (OBEC SLAVOŇOV)