

dne **23. 1. 2024** od **8:00** do **16:00** hodin

**Plánovaná odstávka zahrnuje tyto lokality:****Bohdašín** (okres Rychnov nad Kněžnou)

č. p. 101, 102, 104, 105, 108, 110, 115

kat. území **Bohdašín v Orlických horách** (kód **606197**): parcelní č. 144**Jestřebí** (okres Náchod)

č. p. 1-9, 11, 12, 14-29, 31-39, 42-57, 62, 63, 65, 70

č. ev. 8

kat. území **Jestřebí nad Metují** (kód **659088**): parcelní č. 47/2, 59/1, 183/2, 184/1, 189/7, 194/1, 194/4, 194/7, 194/27, 199/11, 199/12, 199/23, 209, 219/14**Libchyně** (okres Náchod)

č. p. 1-6, 8-12, 14, 16, 17, 18, 20, 21, 22, 23, 25, 26, 27, 28, 30, 31, 32, 33, 35, 39, 43-49, 51-64

kat. území **Libchyně** (kód **659096**): parcelní č. 42/2, 47/5, 231/5, 277/6**Mezilesí** (okres Náchod)

č. p. 1-14, 17-28, 30, 34, 35, 36, 37, 39, 41, 42, 43, 45, 46, 47, 49, 50, 52-57, 59, 61-75, 77-86, 88-115, 118, 123, 125, 127, 128, 131

kat. území **Mezilesí u Náchoda** (kód **693685**): parcelní č. 78/2, 92/3, 140, 161/7, 166, 306/16, 318/26**Nové Město nad Metují** (okres Náchod)

Studýnka: č. p. 1186, 1188, 1499; č. ev. 26, 95

kat. území **Nové Město nad Metují** (kód **706442**): parcelní č. 1049/2, 1050**Sendraž** (okres Náchod)

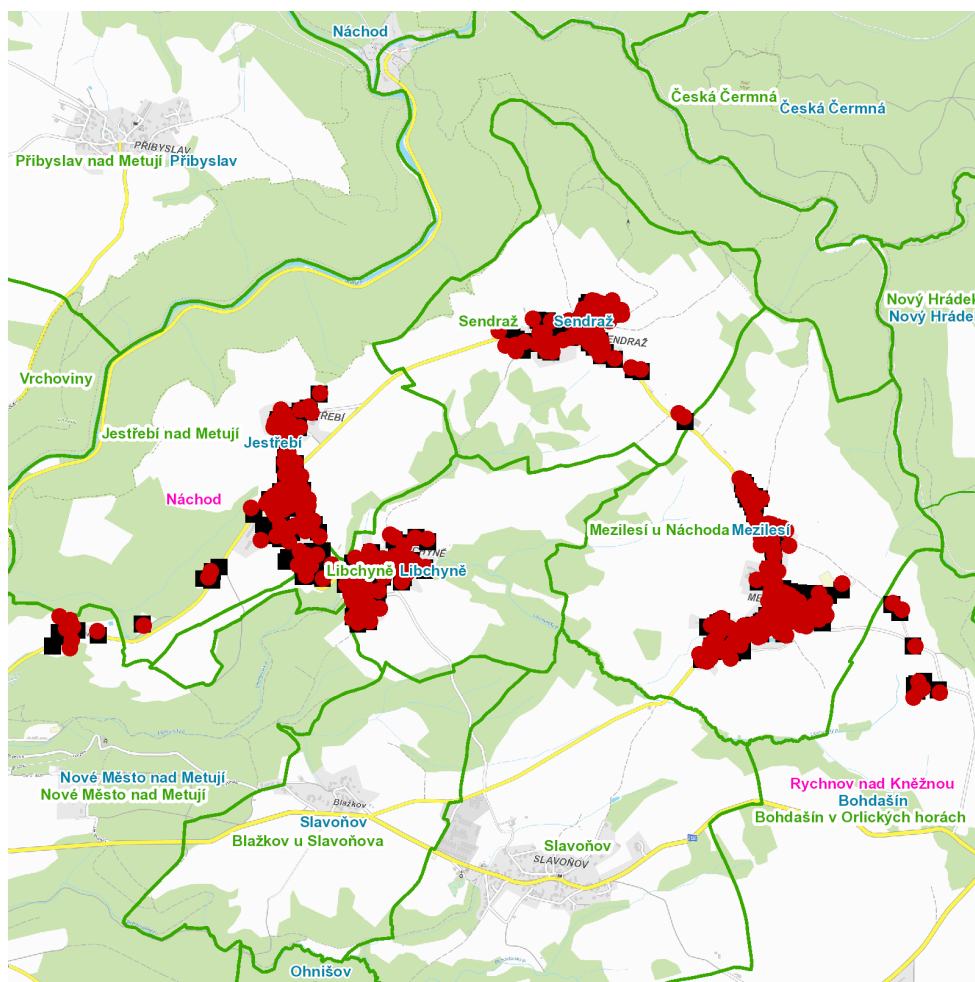
č. p. 1-29, 32, 34, 36-47, 49, 51

kat. území **Sendraž** (kód **659100**): parcelní č. 6/2, 19/2, 20/2, 22/2, 38, 48/3, 63, 65, 423/12**UPOZORNĚNÍ**

Dotčené zařízení distribuční soustavy je nutné i v době odstávky považovat za zařízení pod napětím, a proto vás žádáme o dodržení všech zásad bezpečnosti a provedení opatření potřebných k zamezení případných škod na zdraví a majetku. | Provozovatelé výroben elektřiny jsou povinni zajistit přerušeni dodávky elektřiny z výroby do vypnutého úseku distribuční soustavy.

**NEJDE VÁM ELEKTŘINA...**

**TIP:** Registrujte se zdarma na [www.cezdistribuce.cz/sluzba](http://www.cezdistribuce.cz/sluzba) a informace o odstávkách elektřiny budete dostávat e-mailem nebo SMS. U poruch zasíláme SMS s předpokládanou dobou obnovení dodávek. | Aktuální stav dodávek elektřiny na konkrétní adrese zjistíte snadno, rychle a bez registrace na portále **Bez Šťávy** ([www.bezstavy.cz](http://www.bezstavy.cz)).

dne **23. 1. 2024** od **8:00** do **16:00** hodin**Orientační mapový podklad odstávkou dotčených lokalit****VYSVĚTLIVKY**

- – adresy dotčené odstávkou elektřiny
- – místa připojení k elektrické síti dotčená odstávkou

**INFORMACE ZASLÁNA**

IDDS: nm2a58q (OBEC BOHDAŠÍN)  
IDDS: 43ga57z (OBEC JESTŘEBÍ)  
IDDS: uu kb54p (OBEC LIBCHYNĚ)  
IDDS: e49b58q (OBEC MEZILESÍ)  
IDDS: qgfbxi4 (Město Nové Město nad Metují)  
IDDS: 4nqa6iw (OBEC SENDRAŽ)